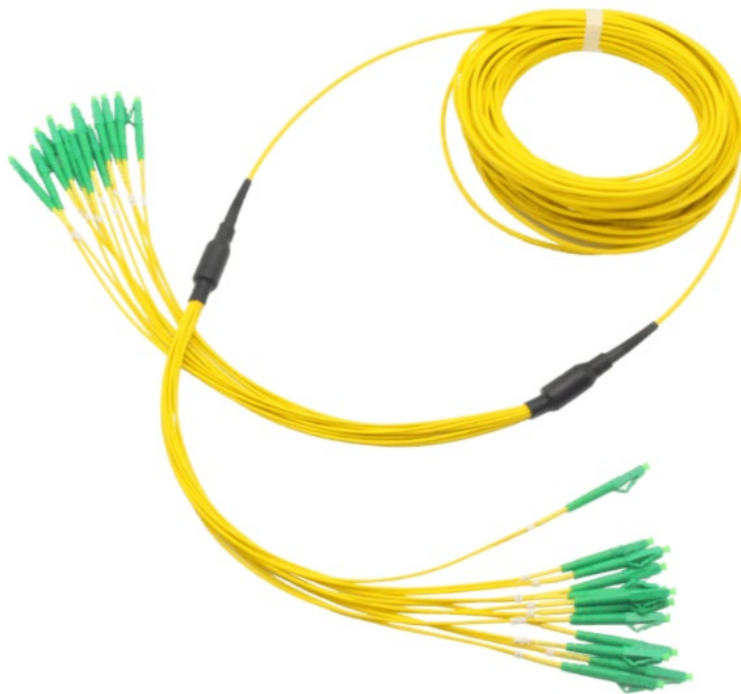


## PRE-TERMINERT KABEL SM, ULTRA SLIM

Ø3 mm kabel med Ø0,9 mm eller Ø2 mm haler

Fiberworks høykvalitets pre-terminerte kabler gir en enkel og kostnadseffektiv løsning på en rekke fiberoptiske applikasjoner. Overganger og fan-out løsninger er konstruert og produsert for å sikre stabil og pålitelig optisk ytelse. Pre-terminert kabel er en ideell løsning for installatører og nettverksoperatører for å minimere installasjonstid og kostnader.



### EGENSKAPER

- For innendørs installasjon
- Konnektor møter IEC 61754-x standard
- Kabel Ø3mm, 12 fiber og 24 fiber
- Konnektorens end-flate avslutning møter IEC og Telcordia standarder
- Lavt innstikks tap og reflektert effekt
- 100% optisk og visuell test. Test rapport er inkludert i leveranse
- Tilgjengelig med ITU-T G.657.A1 eller ITU-T G.657.A2 fiber
- Tilgjengelig med trekkestrømpe for beskyttelse ved frakt og kabeltrekking
- For ekstra beskyttelse kan korrugert tube leveres over frie kabelender
- Møter LSZH og REACH
- CPR: Dca

### 1. KONNEKTOR KARAKTERISTIKA

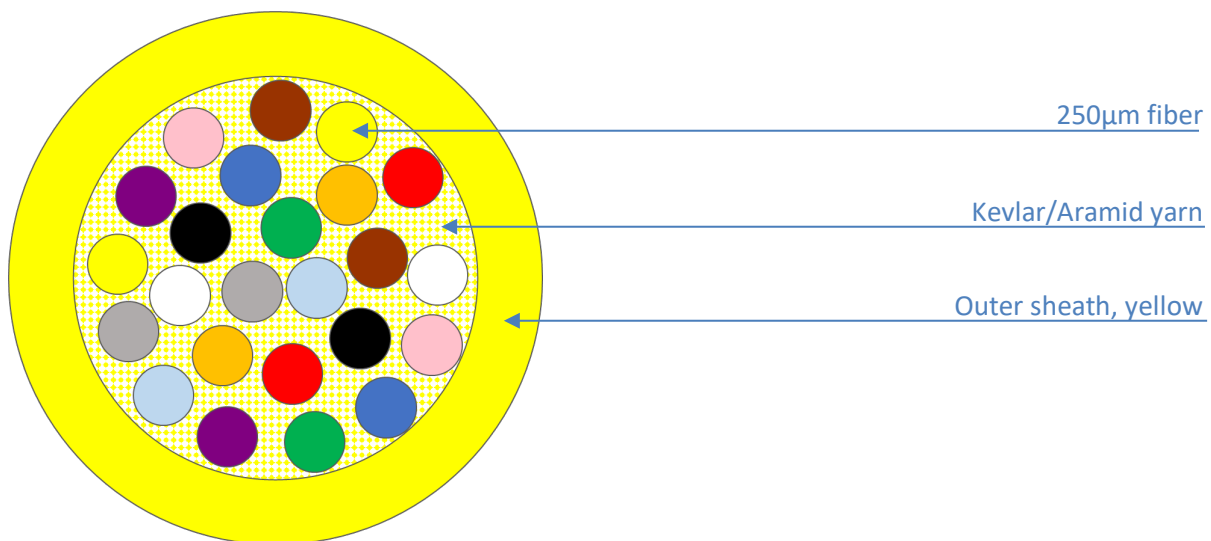
Konnektor		LC, SC, FC, E2000, ST <sup>1)</sup>		Referanse	
Innskuddstap	-	UPC	APC	-	
	Typisk	≤ 0,12 dB	≤ 0,18 dB	IEC 61300-3-4 Metode B	
	Maks	≤ 0,30 dB			
Reflektert tap	UPC	Typisk	≥ -53 dB		IEC 61300-3-6 Metode B
		Maks	≥ -50 dB		
	APC	Typisk	≥ -63 dB		
		Maks	≥ -60 dB		

<sup>1)</sup> ST kun tilgjengelig i UPC

### 2. KONTROLL PARAMETER, KONNEKTORENS ENDE-FLATE

Parameter		Referanse
Geometrisk Inspeksjon	UPC	IEC 61755-3-1
	APC	IEC 61755-3-2
Visuell inspeksjon		IEC 61300-3-35

### 3. KABEL KARAKTERISTIKA



### 4. APPLIKASJONER/KONSTRUKSJON

Identification	Ultra slim cable 12/24 G.657.A1 or G.657.A2
Application	Indoor installation
Configuration	- 250µm fiber
	- Dry cable core with aramid yarn
	- Outer sheath: LSZH, yellow

Temperature range	Storage/Transport -40 to +70°C	Installation -20 to +50°C	Operation -20 to +50°C
Standards	IEC 60794-1, IEC 60794-2, EN 50173-1, ISO/IEC 11801		
CPR	Dca s2d2a2, DoP JY170630-02, NB 0865		
Fire classification	LSZH, IEC 60332-1-2, 61034-2, 60754-2, EN50399/60754-2		

## 5. MEKANISKE KARAKTERISTIKA

Number of fibers		12	24
Cable outer diameter	mm	3.0 ±0.15	
Max tensile load	Short term	N	180
	Long term	N	90
Weight	kg/km	8	
Crush resistance N/10 cm	Short term	N	500
	Long term	N	150
Bending radius (Dynamic)	/	20x cable ø	
Bending radius (Static)	/	10x cable ø	

## 6. MERKING

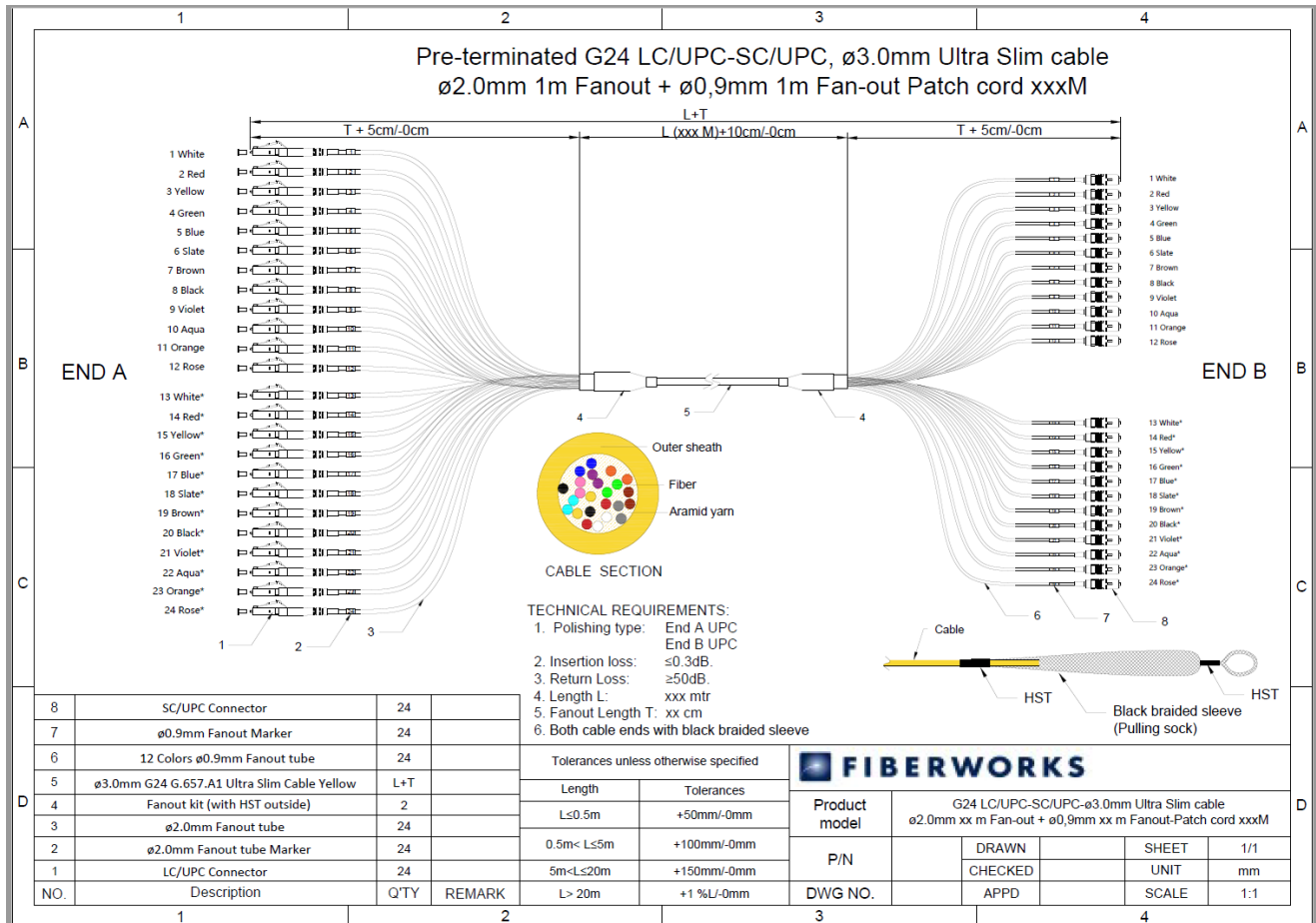
Fibre colors	1	2	3	4	5	6	7	8	9	10	11	12
	White	Red	Yellow	Green	Blue	Grey	Brown	Black	Violet	Aqua	Orange	Pink
	13	14	15	16	17	18	19	20	21	22	23	24
	White	Red	Yellow	Green	Blue	Grey	Brown	Natural	Violet	Aqua	Orange	Pink

## 7. OPTISK FIBER KARAKTERISTIKA

Fiber		ITU-T G.657.A1	ITU-T G.652.A2	Reference
Attenuation	@1310 nm	0,35 dB/km		-
	@1550 nm	0,21 dB/km		-
Mode Field Diameter (MFD)	@1310 nm	8.8 ±0.4 µm	8.6 ±0.4 µm	-
	@1550 nm	9,8 ±0,4 µm	9,6 ±0,6 µm	-
Fiber kategori		OS2		EN 50173 ISO/IEC 11801

Induced attenuation, macro bend			
ITU-T G.657.A1	@ 1550 nm	R = 15 mm, 10 turn	≤0.05 dB
		R = 10 mm, 1 turn	≤0.5 dB
	@ 1625 nm	R = 15 mm, 10 turn	≤0.3 dB
		R = 10 mm, 1 turn	≤1.5 dB
ITU-T G.657.A2	@ 1550 nm	R = 15 mm, 10 turn	≤0.03 dB
		R = 10 mm, 1 turn	≤0.1 dB
		R = 7,5 mm, 1 turn	≤0.5 dB
	@ 1625 nm	R = 15 mm, 10 turn	≤0.1 dB
		R = 10 mm, 1 turn	≤0.2 dB
R = 7,5 mm, 1 turn	≤1.0 dB		
Geometric	Outer diameter (uncolored)		245 ± 10 μm
	Cladding diameter		125 ± 0.7 μm
	Core/clad concentricity error		≤0.6 μm
	Cladding non-circularity		≤ 1.0 %
Mechanical	Proof stress		≥ 0.69 Gpa

### 8. TEGNING, DESIGN EKSEMPEL



## 9. BESTILLINGSINFORMASJON

PK - 1 A1 LU 0 10 LU 4 05 - 10	
Lengde i meter <sup>3)</sup>	05 = 5 m, 10 = 10 m, 50 = 50 m, osv.
Fan-out lengde, ende B	Samme som ende A
Fan-out type, ende B	Samme som ende A
Konnektor, ende B	Samme som ende A
Fan-out lengde, ende A <sup>2)</sup>	05 = 5 dm, 06 = 6 dm, 10 = 10 dm .....20 = 20 dm
Fan-out type, ende A <sup>1)</sup>	ø0,9mm: 9 = Like lange, A = Trappet type A, B = Trappet type B
	ø2mm: 2 = Like lange, C = Trappet type A, D = Trappet type B
Konnektor, ende A	LU = LC/UPC SPX, LA = LC/APC SPX
	L1 = LC/UPC DPX Uniboot, L2 = LC/APC DPX Uniboot
	SU = SC/UPC SPX, SA = SC/APC SPX
	EU = E2000/UPC SPX, EA = E2000/APC SPX
	FU = FC/UPC SPX, FN = FC/APCN SPX, FR = FC/APCR SPX
TU = ST/UPC SPX	
Fiber type	A1 = ITU-T G.657.A1, A2 = ITU-T G.657.A2
Fiber antall	1=12, 2=24
Pre-Terminert kabel	PK

<sup>1)</sup> Like lange: Samme lengde på samtlige fan-out fiber.

Ved trapping av fan-out vil LC og SC leveres med hhv. 4 og 2 konnektorer pr. trapping

Trappet type A: Laveste fiber nr. angir fan-out lengde. Deretter økes lengden med 3-4 cm pr. fiber

Trappet type B: Høyeste fiber nr. angir fan-out lengde. Deretter økes lengden med 3-4 cm per fiber

<sup>2)</sup> Fan-out lengde: Ref. dimensjon T i tegning pos. 8. Ved trapping er dette lengden til korteste fiber

<sup>3)</sup> Bestilt lengde: Ref. dimensjon L i tegning pos. 8

Merk! LC DPX Uniboot konnektorer er kun tilgjengelig med ø2mm fan-out

## 10. TEST SENTER

Omfattende testing sikrer stabil og pålitelig tilkobling. Interferometer testen gir en bekreftelse på at poleringsprosessen er i samsvar med spesifikasjonene og sikrer at alle parametere til kontaktens ferrule samsvarer med, eller overgår industristandardene. Visuell inspeksjon av ferrulens ende-flate sikrer rene optiske kontakter som er avgjørende for en pålitelig optisk infrastruktur. IL/RL-tester gir resultater på innskuddstap (IL) og reflektert tap (RL).



Interferometer test

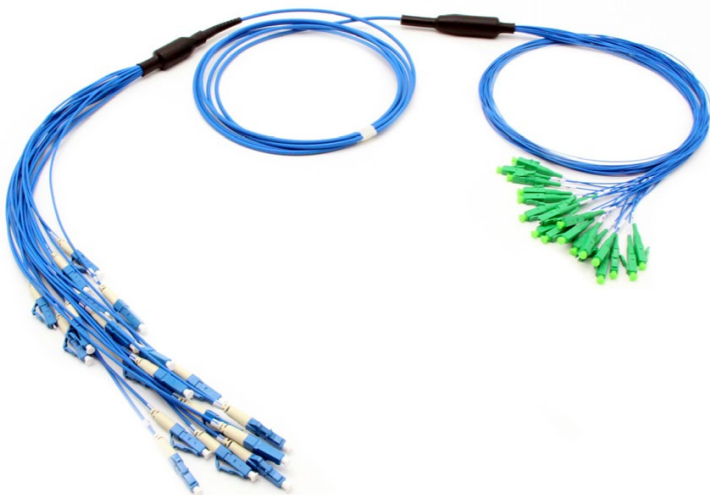


Ende-flate inspeksjon



IL- og RL-tester

## 11. GALLERI



*G24 LC/UPC-SC/APC  
ø2mm fan-out Ende A (LC/UPC), fordelte lengder  
ø0.9mme fan-out Ende B (SC/APC), like lange*



*G24 LC/APC-LC/APC  
ø2mm fan-out Ende A, like lange  
ø2mm fan-out Ende B, like lange*

*Informasjonen antas å være korrekt på utstedelses tidspunktet. Alle størrelser og verdier er referanseverdier. Spesifikasjonene gjelder for produkter levert av Fiberworks AS. Enhver endring av produkter kan gi et endret resultat. Informasjonen i dette dokumentet må ikke kopieres, trykkes eller reproduseres i noen form, verken helt eller delvis, uten skriftlig tillatelse fra Fiberworks*