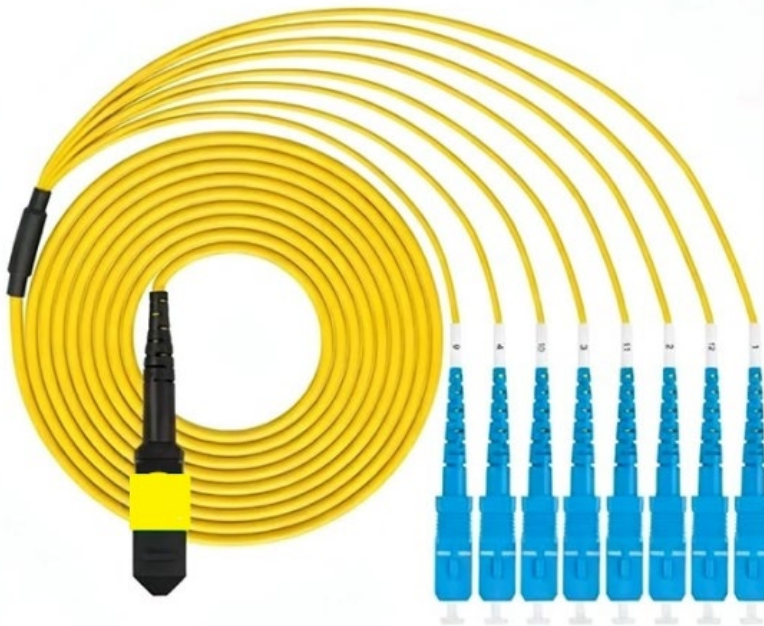


FAN-OUT MPO TIL SC, BASE-8/BASE-12

SINGELMODE OS2 ELITE OG MULTIMODE OM3/OM4 ELITE

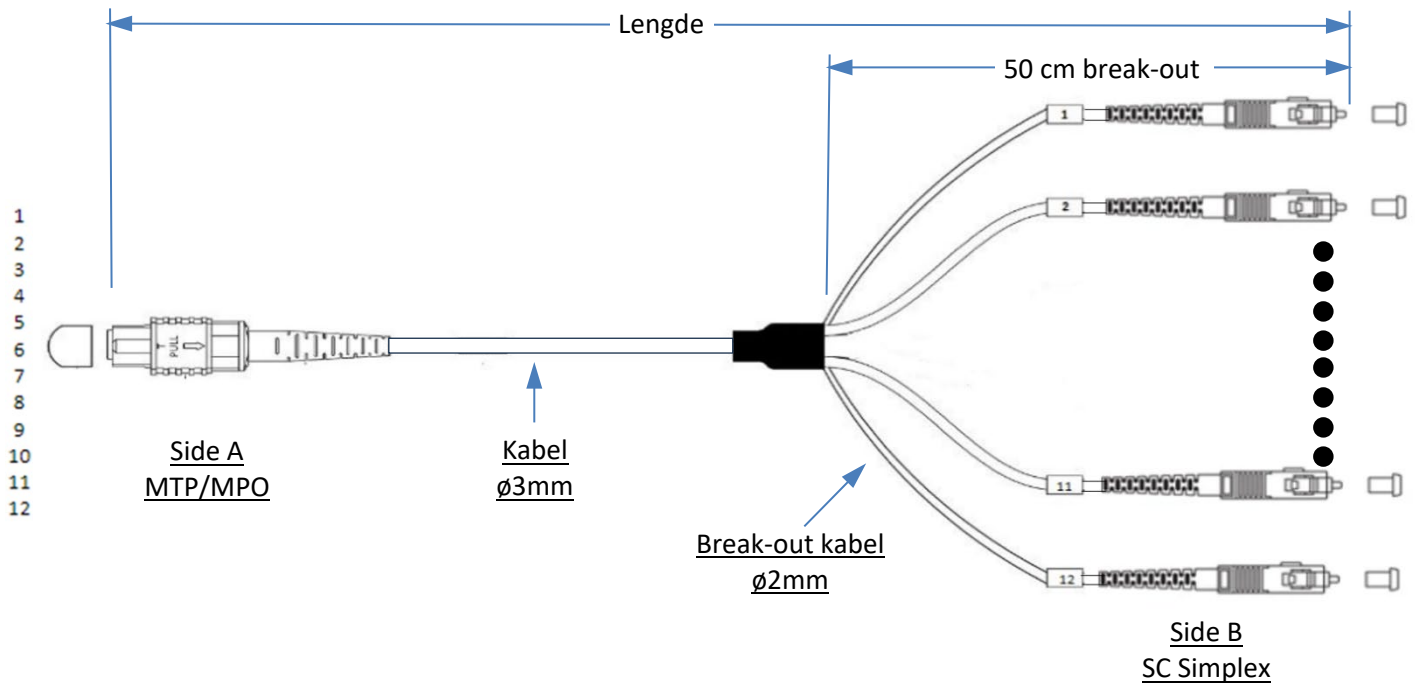
MPO til SC fan-out sørger for effektiv og enkel installasjon av back-bone kabling i datasentre og andre høydensitets fibermiljøer. Den reduserer nettverks-installasjon og/eller rekonfigureringstid og kostnader. MPO til SC fan-out brukes til å koble sammen patch kassetter, patch paneler, switcher etc.



EGENSKAPER

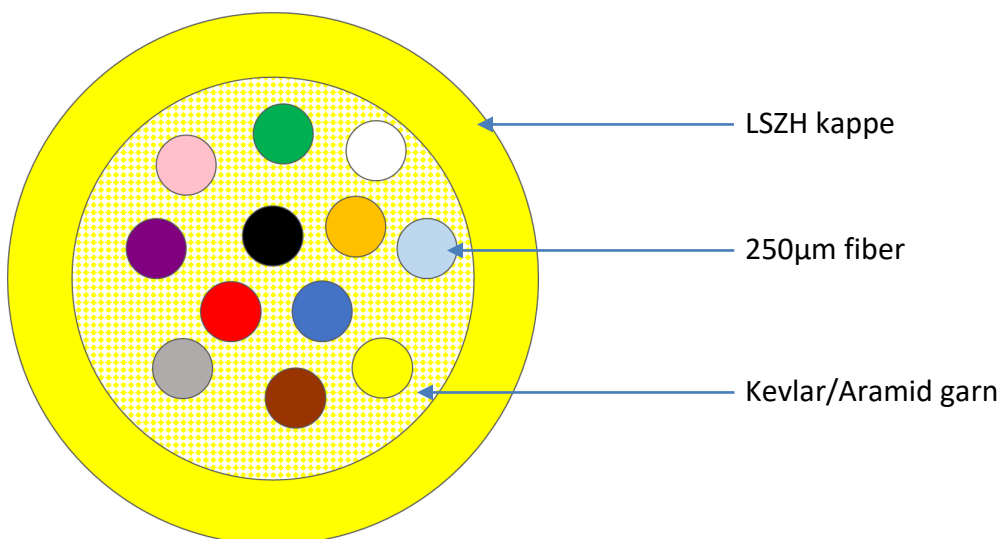
- Elite kvalitet
- Møter IEC 61754-x standarder
- Konnektorens ende-flate geometri møter eller overgår IEC og Telcordia standarder
- Lavt innskuddstap (IL) og reflektert effekt (RL)
- SC Simplex konnektor
- 100% interferometer test av MPO konnektorens ende-flate
- 100% interferometer test av SC konnektorens ende-flate er tilgjengelig på forespørsel
- 100% test av IL og RL
- Test rapport medfølger hver snor
- Bøyebestandig fiber
- Trekkestrømpe i MPO enden av kabelen leveres på kabel lengder fom. 10 meter
- Møter LSZH og REACH
- CPR: Dca

1. DIMENSJONER OG TOLERANSER



0 ~ ≤20 mtr.	+0,10/-0
20 ~ ≤40 mtr.	+0,15/-0
≥ 40 mtr.	+0,5%/-0

2. KABEL KONSTRUKSJON



3. KABEL KARAKTERISTIKA

Antall fiber	Kabel \varnothing (mm)	Vekt nominell (kg/km)	Strekstyrke (N)		Maks klem (N/100mm)		Min. bøye radius (mm)	
			Inst.	Drift	Inst.	Drift	Inst.	Drift
8~12	3.0 \pm 0,15	7.0	180	90	500	150	20D	10D
Bølgelengde		nm	1260~1625					
Temperatur lagring		°C	-30~+70					
Temperatur drift		°C	-20~+70					
Brannklassifisering			LSZH, IEC 60332-1-2, 60332-3-24, 60754-1, 61034					
CPR			Dca					

4. MPO OPTISKE KARAKTERISTIKA

Parameter	Enhet	Singel modus APC		Multimodus		Referanse
		Standard	Elite ¹⁾	Standard	Elite ¹⁾	
Bølgelengde	nm	1310/1550 nm		850 nm		/
Innskuddstap	Maks	\leq 0.75 dB	\leq 0.35 dB	\leq 0.60 dB	\leq 0.35 dB	IEC 61300-3-34
	Typisk	\leq 0.50 dB	\leq 0.18 dB	\leq 0.50 dB	\leq 0.18 dB	
Reflektert tap	Maks	\geq -60 dB	\geq -60 dB	\geq -30 dB	\geq -30 dB	IEC 61300-3-6
	Typisk	\geq -62 dB	\geq -63 dB	\geq -32 dB	\geq -33 dB	

¹⁾ Elite er Fiberworks standard kvalitet

5. SC KONNEKTOR OPTISKE KARTAKTERISTIKA

Parameter	Enhet	Singel modus APC		Multimodus	Referanse
		UPC	APC	PC	
Bølgelengde	nm	1310/1550 nm		850 nm	/
Innskuddstap	Maks	\leq 0.30 dB		\leq 0.30 dB	IEC 61300-3-34
	Typisk	\leq 0.12 dB		\leq 0.12 dB	
Reflektert tap	Maks	-50 dB	-60 dB	\geq -35 dB	IEC 61300-3-6
	Typisk	-53 dB	-63 dB	\geq -38 dB	

6. KONTROLL PARAMETER, KONNEKTORENS ENDE-FLATE

Parameter	Referanse	
Geometrisk Inspeksjon	UPC	IEC 61755-3-1
	APC	IEC 61755-3-2
Visuell Inspeksjon	IEC 61300-3-35	

7. FIBER KARAKTERISTIKA

7.1 SINGELMODUS G.657.A1

ITU-T G.657.A1		
Demping	1310 nm: ≤ 0.36 dB/km	1550 nm: ≤ 0.22 dB/km
Mode Felt Diameter (MFD)	1310 nm: 9.2 ± 0.4 μ m	1550 nm: 10.4 ± 0.6 μ m
Makro bending tap, R=25mm, 100 turn	1550 nm: ≤ 0.05 dB	1625 nm: ≤ 0.10 dB

7.2 SINGELMODUS G.657.A2

ITU-T G.657.A2			
Demping	1310 nm: ≤ 0.36 dB/km	1550 nm: ≤ 0.22 dB/km	
Mode Felt Diameter (MFD)	1310 nm: 8.6 ± 0.4 μ m	1550 nm: 9.6 ± 0.5 μ m	
Makro bending tap	R=15mm, 10 turn	1550 nm	≤ 0.03 dB
	R=10mm, 1 turn		≤ 0.1 dB
	R=7,5mm, 1 turn		$\leq 0,5$ dB
	R=15mm, 10 turn	1625 nm	≤ 0.1 dB
	R=10mm, 1 turn		≤ 0.2 dB
	R=7,5mm, 1 turn		≤ 1.0 dB

7.3 MULTIMODUS

ITU-T G.651, ISO/IEC 11801, IEC 60793-2-10				
Fiber type			50/OM3 BIF ²⁾	50/OM4 BIF ²⁾
Demping	dB/km	850 nm	≤ 2.4	≤ 2.4
Overfylt Modal Båndbredde	Mhz/km	850 nm	≥ 1500	≥ 3500
Effektiv Modal Båndbredde	Mhz/km	850 nm	≥ 2000	≥ 4700

²⁾ BIF: Bøyebestandig fiber

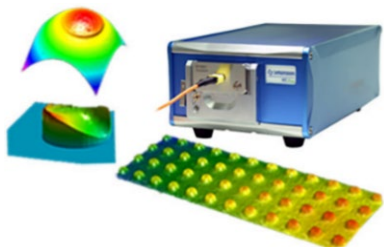
8. FARGEKODE KABEL OG KONNEKTOR

/	SM		MM OM3		MM OM4	
	8F	12F	8F	12F	8F	12F
Bøy avlaster MPO	Beige	Sort	Beige	Sort	Beige	Sort
MPO konnektor	Gul		Aqua		Erika Fiolet	
Kabel	Gul		Aqua		Erika Fiolet	
LC konnektor	Blå (UPC)	Grønn (APC)	Aqua		Erika Fiolet	

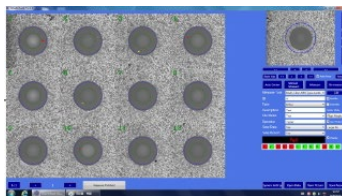
9. TEST SENTER

Omfattende testing sikrer stabil og pålitelig tilkobling. Interferometertesten gir en bekreftelse på at poleringsprosessen er i samsvar med spesifikasjonene og sikrer at alle parametere til kontaktens ferrule samsvarer med, eller overgår industristandardene. Visuell inspeksjon av

ferrulens ende-flate sikrer rene optiske kontakter som er avgjørende for en pålitelig optisk infrastruktur. IL/RL-tester gir resultater på innskuddstap (IL) og returtap (RL).



Interferometer



Ende-flate inspeksjon



IL- og RL-tester

10. GALLERI



MPO-8x SC/PC MM OM3



MPO-12x LC/PC MM OM3



MPO-8x SC/PC MM OM4



MPO-12x SC/PC MM OM4



MPO-8x SC/UPC SM



MPO-12x SC/UPC SM

MERK!

- 8F (BASE-8) Benytter MPO12 konnektor, men kablet som benyttes har 8 fiber, hvorav de fire midterste pinnene i MPO konnektoren er ubenyttet
- Kabler med Elite kvalitet skiller fra standard kvalitet ved merking på kablet.

Informasjonen antas å være korrekt på utstedelses tidspunktet. Alle størrelser og verdier er referanseverdier. Spesifikasjonene gjelder for produkter levert av Fiberworks AS. Enhver endring av produkter kan gi et endret resultat. Informasjonen i dette dokumentet må ikke kopieres, trykkes eller reproduseres i noen form, verken helt eller delvis, uten skriftlig tillatelse fra Fiberworks